

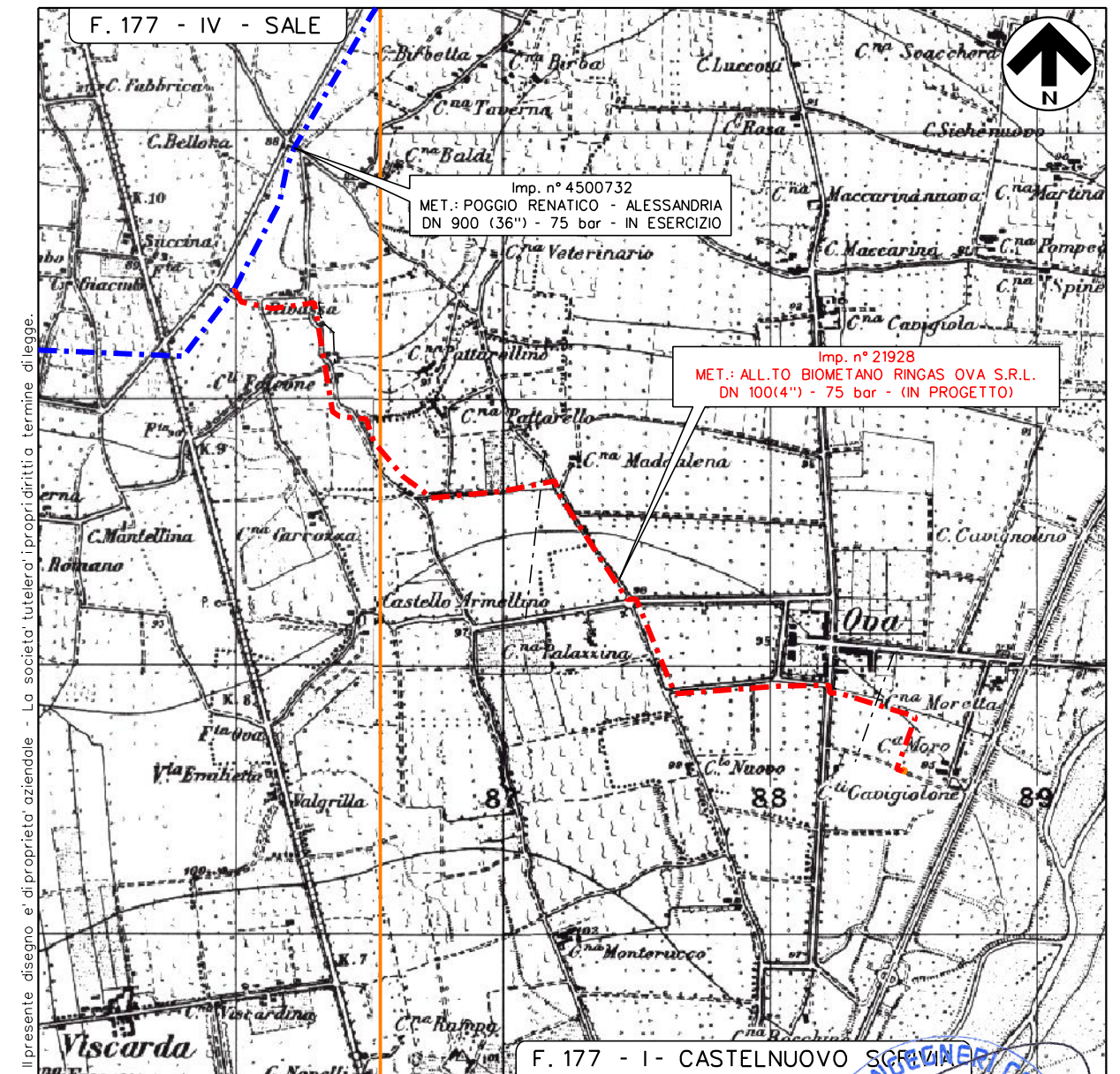


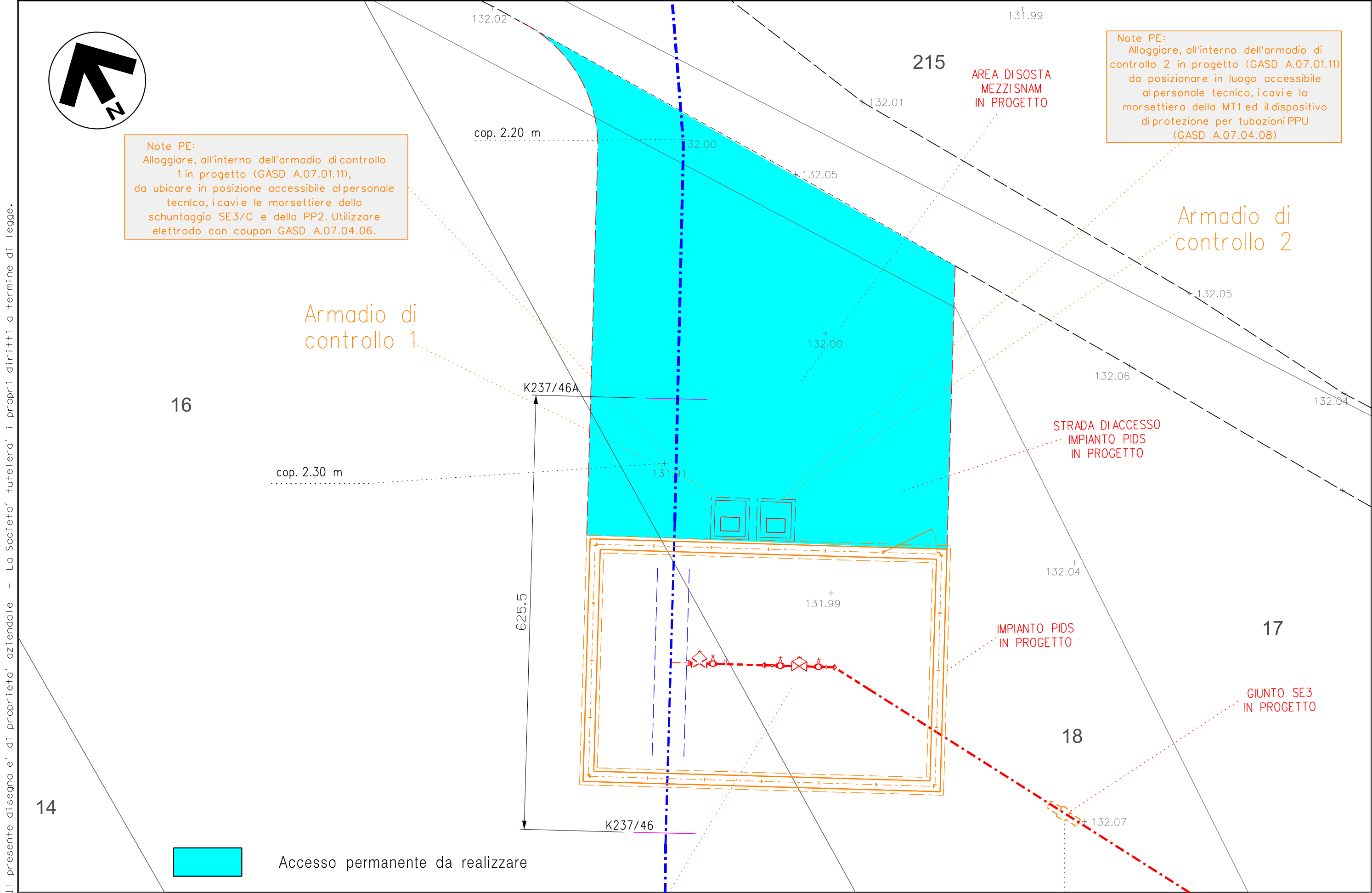
 Metanodotto in progetto
 Metanodotto esistente in esercizio
 Opere in cemento in progetto

COROGRAFIA 1:25.000



Nei Comuni di SALE (AL), TORTONA (AL) e CASTELNUOVO SCRIVIA (AL)

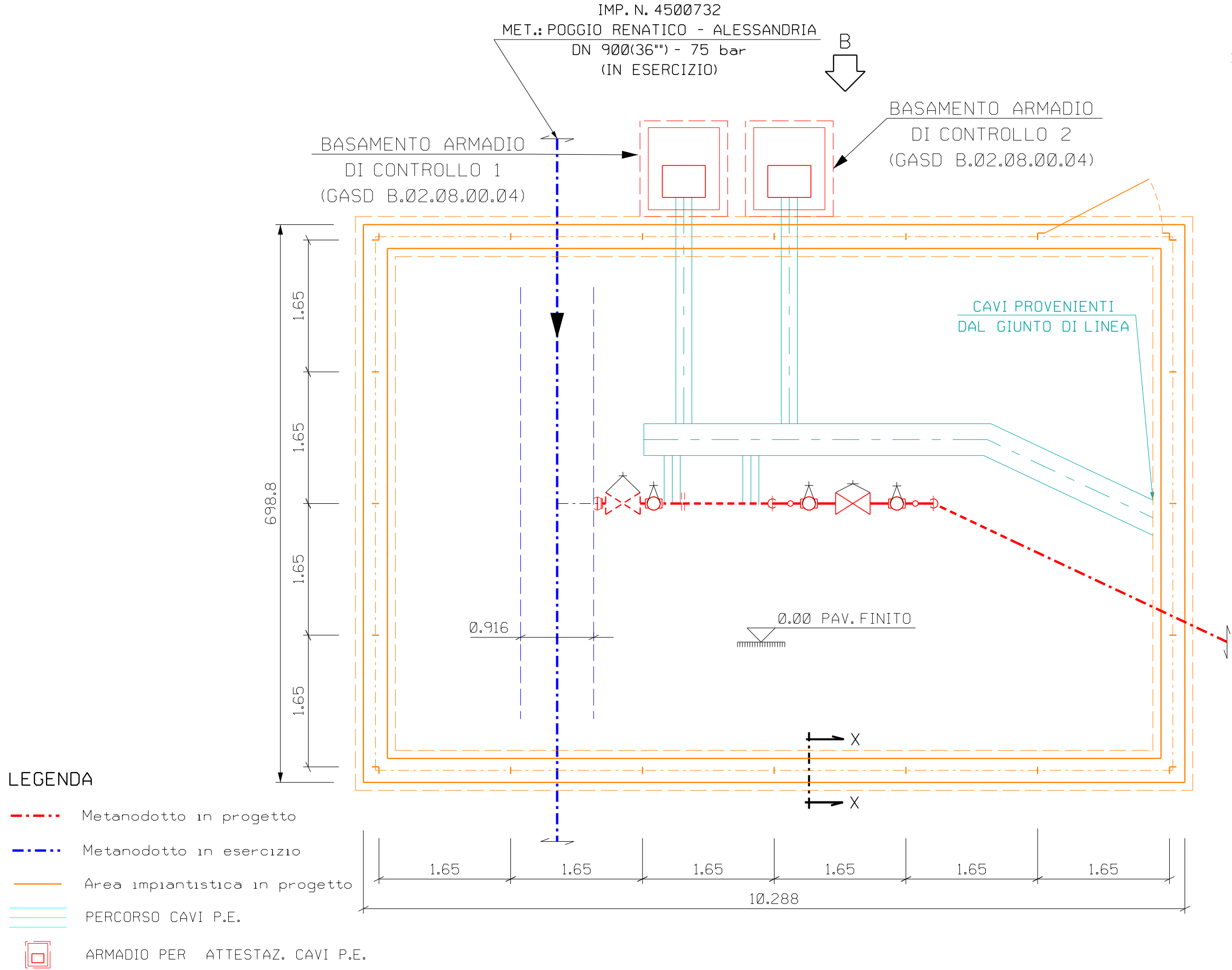
2	NOV-2025	EMISSIONE PER AUTORIZZAZIONE UNICA 327		ACQUARO	MALIZIA BARCI
REV.	DATA	DESCRIZIONE		DISEGN.	CONTR. APPROV.
			Proprietario		
		Progettista  Barci Engineering			
		Imp. n° 21928		FOGLIO 1 di 7	
		MET.: ALL.TO BIOMETANO RINGAS OVA S.R.L. DN 100(4'') - 75 bar NEI COMUNI DI SALE (AL), TORTONA (AL) E CASTELNUOVO SCRIVIA (AL)		DISEGNO 21928/07A	
				REVISIONE 2	
				Comm. PROG. 4307/87	
				Comm. SNAM NQ/R24250/L01	
		PUNTO DI INTERCETTAZIONE DI DERIVAZIONE SEMPLICE (P.I.D.S.) DN 100(4'') - 75 bar		SCALA 1:2000	
				sostituisce il sostituuto dal	



Il presente disegno e' di proprieta' aziendale - La Societa' tutelera' i propri diritti a termine di legge.

Il presente disegno e' di proprieta' aziendale - La Societa' tutelera' i propri diritti a termine di legge.

Imp. n° 21928			MET.: ALL.TO BIOMETANO RINGAS OVA S.R.L. DN 100(4") - 75 bar NEI COMUNI DI SALE (AL), TORTONA (AL) E CASTELNUOVO SCRIVIA (AL)									Foglio 3					
						2	NOV-2025	EMISSIONE PER AUTORIZZAZIONE UNICA 327			ACQUARO	MALIZIA	BARCI	di 7			
						INDICE	DATA	R E V I S I O N I			ELABORATO	VERIFICATO	APPROVATO	Scala 1:50			
PIANTA -STATO DI PROGETTO-									Proprietario Progettista 			Dis. 21928/07A					
												Comm. Prog.: 4307/87					



- NOTE :
- 1) L'IMPIANTO DEVE ESSERE REALIZZATO SU UN PIANO PERFETTAMENTE ORIZZONTALE.
 - 2) LE QUOTE SONO ESPRESSE IN METRI

Il presente disegno e' di proprieta' aziendale - La Societa' tutelera' i propri diritti a termine di legge.

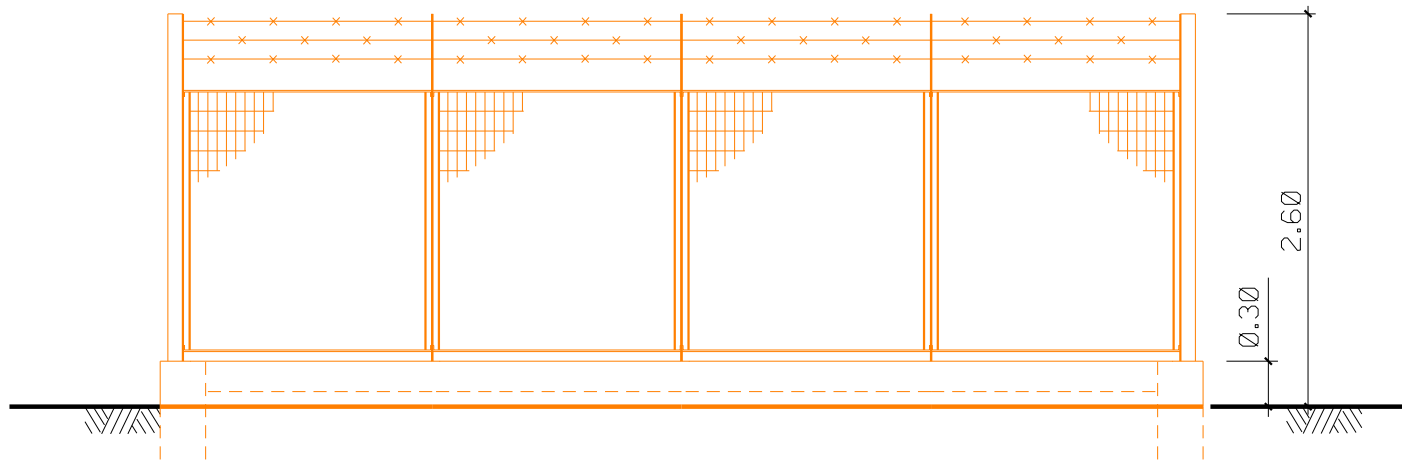
Imp. n° 21928		MET.: ALL.TO BIOMETANO RINGAS OVA S.R.L. DN 100(4") - 75 bar NEI COMUNI DI SALE (AL), TORTONA (AL) E CASTELNUOVO SCRIVIA (AL)										Foglio 4 d1 7 Scala 1:50
				2	NOV-2025	EMISSIONE PER AUTORIZZAZIONE UNICA 327		ACQUARO	MALIZIA	BARCI		
				INDICE	DATA	R E V I S I O N I		ELABORATO	VERIFICATO	APPROVATO		
						Proprietario		Progettista =  Barci Engineering =		Dis. 21928/07A		
Comm. Prog.: 4307/87												
Comm. Snam: NQ/R24250/L01												
PROSPETTI E SEZIONE												

NOTE DI PROTEZIONE CATODICA

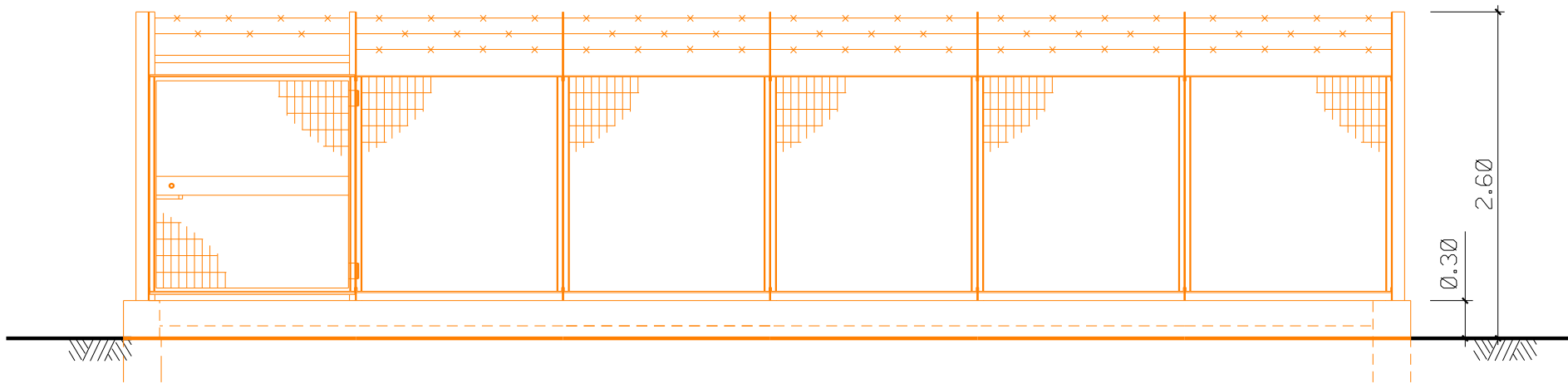
- I CAVI RELATIVI ALLO SHUNTAGGIO SE3/C E ALLA PP2 SARANNO ATTESTATI NELL'ARMADIO DI CONTROLLO 1.
- I CAVI RELATIVI ALL'IMPIANTO MT1 ED AL DISPOSITIVO DI PROTEZIONE PER TUBAZIONI PPU (GASD A.07.04.08) SARANNO ATTESTATI NELL'ARMADIO DI CONTROLLO 2.
- CIASCUN COUPON SARA' POSATO IN CORTO CON IL METANODOTTO SECONDO LE PRESCRIZIONI PREVISTE DALLA PROCEDURA REV. 2.1 OTTOBRE 2019

NOTE :

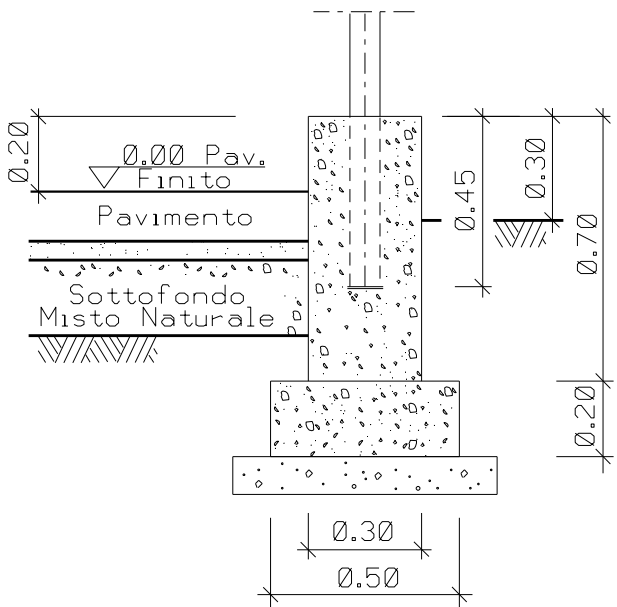
- 1) L'IMPIANTO DEVE ESSERE REALIZZATO SU UN PIANO PERFETTAMENTE ORIZZONTALE.
- 2) LE QUOTE SONO ESPRESSE IN METRI



PROSPETTO -A-



PROSPETTO -B-



SEZIONE X - X



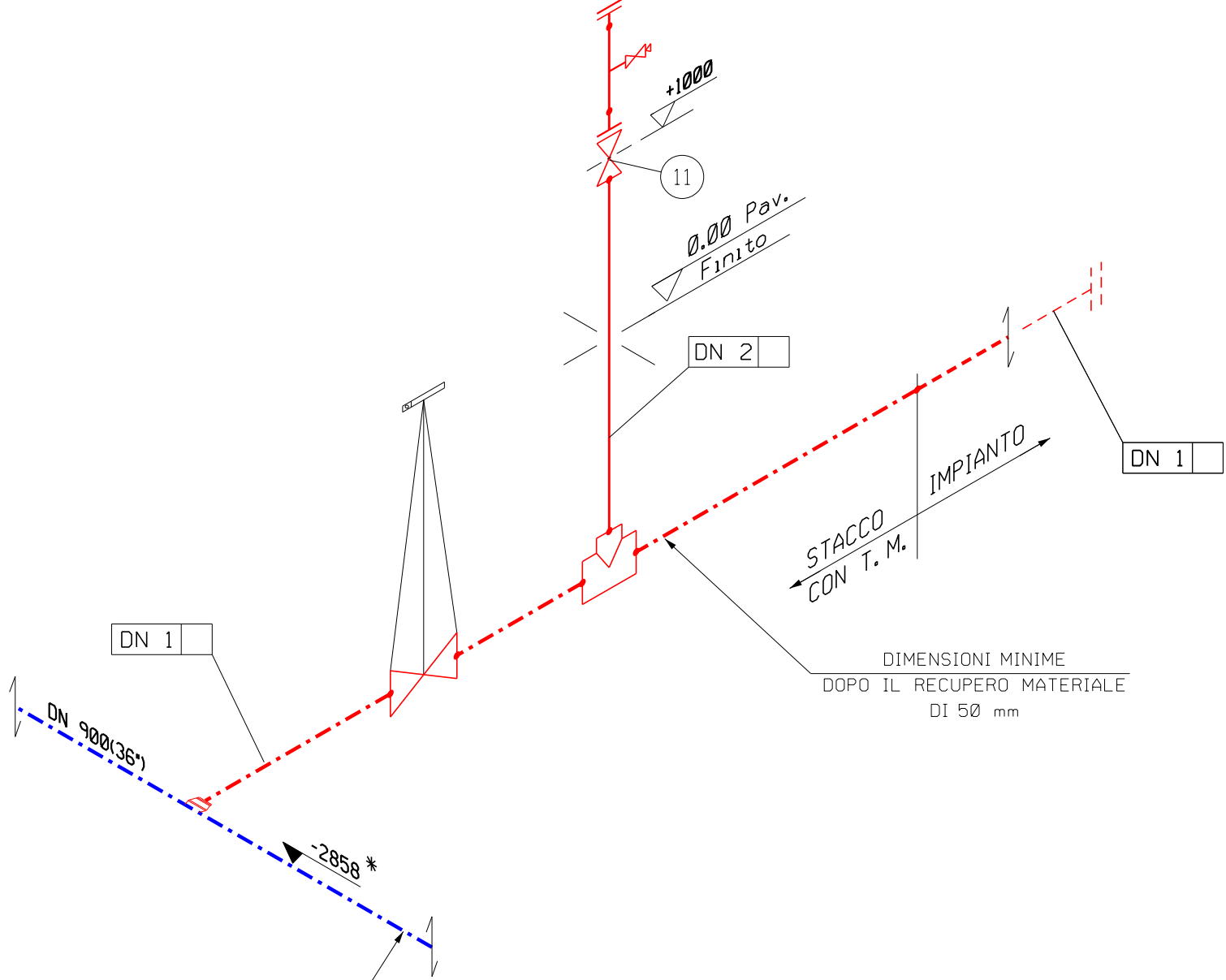
TAB. GASD B.01.03.02.05

LEGENDA

- CONDOTTA IN ESERCIZIO
- CONDOTTA IN PROGETTO

- TUBAZIONE
- FONDO TUBAZIONE
- COPERTURA TUBAZIONE
- ELEVAZIONE GENERICA
- FONDO VALVOLA
- QUOTA ASSE VALVOLA

DN 1	100 (4")
DN 2	50 (2")
DIMENSIONI IN mm	
H1	-1957
H2	+793
H3	-1900



IMP. N. 4500732
MET.: POGGIO RENATICO - ALESSANDRIA
DN 900(36") - 75 bar
(IN ESERCIZIO)

LEGENDA

- CONDOTTA IN ESERCIZIO
- CONDOTTA IN PROGETTO

- TUBAZIONE
- FONDO TUBAZIONE
- COPERTURA TUBAZIONE
- ELEVAZIONE GENERICA
- FONDO VALVOLA
- QUOTA ASSE VALVOLA

DN 1	100 (4")
DN 2	50 (2")
DIMENSIONI IN mm	
H1	-1957
H2	+793
H3	-1900

